

**ΑΠΑΝΤΗΣΕΙΣ ΠΑΝΕΛΛΗΝΙΩΝ
ΑΡΧΕΣ ΟΙΚΟΝΟΜΙΚΗΣ ΘΕΩΡΙΑΣ**

15/06/2018

ΟΜΑΔΑ ΠΡΩΤΗ

ΘΕΜΑ Α

A1. α) Σωστό

β) Λάθος

γ) Λάθος

δ) Σωστό

ε) Σωστό

A2. Σωστό το γ

A3. Σωστό το β

ΟΜΑΔΑ ΔΕΥΤΕΡΗ

ΘΕΜΑ Β

Σχολικό βιβλίο σελίδες 37-39 οι αντίστοιχες ενότητες, με τα διαγράμματά τους.

«Μεταβολή μόνο στη ζητούμενη ποσότητα» σελίδα 37

«Μεταβολή μόνο στη ζήτηση» σελίδα 38

«Ταυτόχρονη μεταβολή ζητούμενης ποσότητας και ζήτησης» σελίδα 38-39

ΟΜΑΔΑ ΤΡΙΤΗ

ΘΕΜΑ Γ

Γ. 1 ο πίνακας συμπληρωμένος διαμορφώνεται ως εξής

ΣΥΝΔΥΑΣΜΟΙ	ΑΓΑΘΟ Ω	ΑΓΑΘΟ Ζ	ΚΕΖ	ΚΕΩ
A	600	0		
			1,14	0,87
B	400	175		
			2	0,5
Γ	300	225		
			4	0,25
Δ	200	250		
			8	0,125
E	0	275		

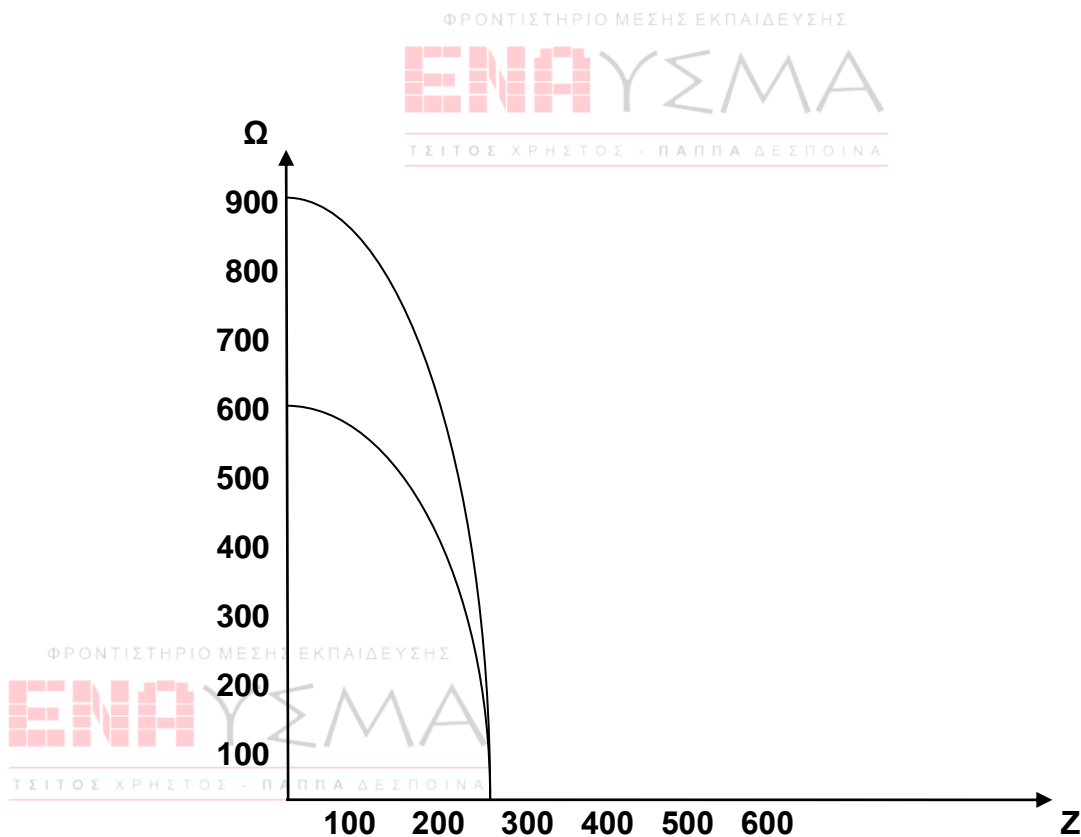
Γ.2 Για τις 200 μονάδες Z μέσω του κόστους ευκαιρίας έχουμε: $ΚΕΩ = \frac{\Delta Z}{\Delta \Omega}$

$$2 = \frac{\Delta Z}{\Delta \Omega} \quad \Omega = 350$$

Άρα πρέπει να θυσιαστούν: $\Delta \Omega = 600 - 350 = 250$ μονάδες Ω .

Γ.3 Σχηματίζουμε νέο πίνακα παραγωγικών δυνατοτήτων με αυξημένες τις ποσότητες του Ω κατά 50 %

ΑΓΑΘΟ Ω	ΑΓΑΘΟ Z
900	0
600	175
450	225
300	250
0	275



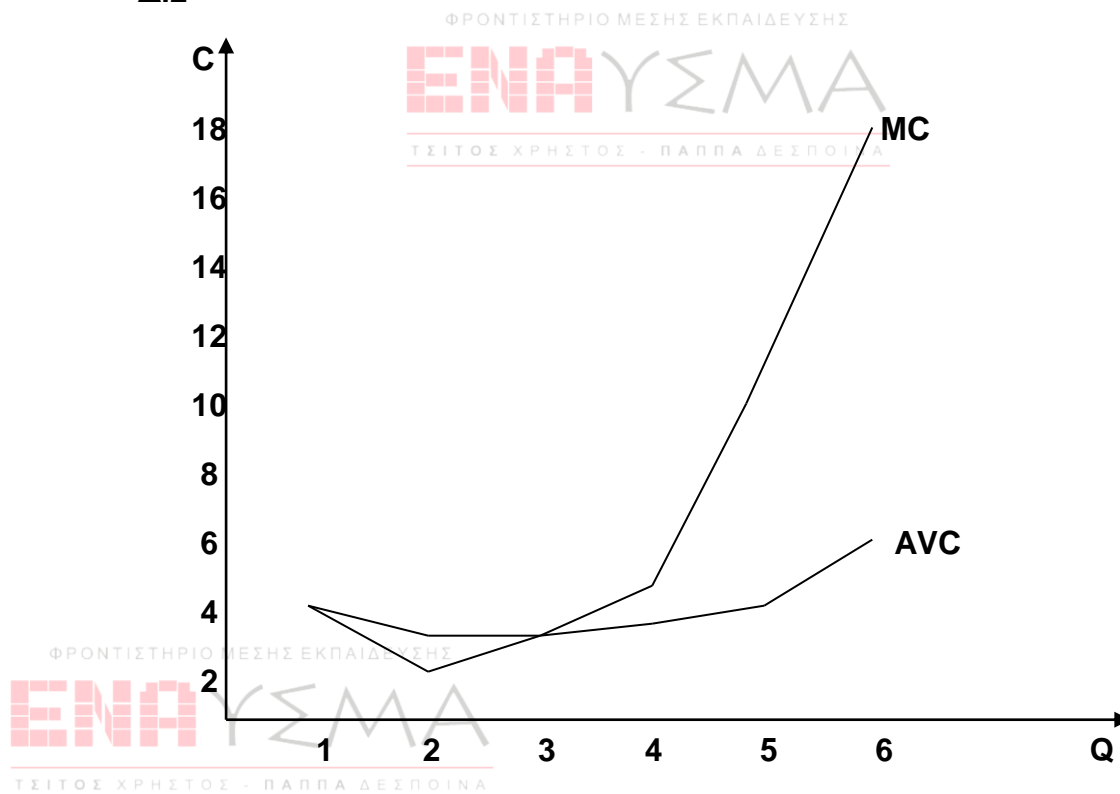
Γ.4 Σε σχέση με την αρχική Κ.Π.Δ. οι συνδυασμοί χαρακτηρίζονται ανέφικτοι, ενώ σε σχέση με την καινούργια Κ.Π.Δ. οι συνδυασμοί χαρακτηρίζονται εφικτοί.

ΟΜΑΔΑ ΤΕΤΑΡΤΗ

Δ.1 Ο πίνακας συμπληρωμένος διαμορφώνεται ως εξής:

Συνολικό προϊόν	VC	AVC	MC
0	0	-	-
1	4	4	4
2	6	3	2
3	9	3	3
4	14	3,5	5
5	24	4,8	10
6	42	7	18

Δ.2



Η καμπύλη του μέσου μεταβλητού κόστους δείχνει τη σχέση ανάμεσα στο μέσο μεταβλητό κόστος και την ποσότητα παραγωγής. Το μέσο μεταβλητό κόστος στην αρχή μειώνεται και στη συνέχεια αυξάνεται. Αυτό οφείλεται στο νόμο της φθίνουσας ή μη ανάλογης απόδοσης. Δηλαδή, στην αρχή το προϊόν αυξάνεται με γρηγορότερο ρυθμό απ' ό,τι το κόστος των μεταβλητών συντελεστών, με αποτέλεσμα το μέσο μεταβλητό κόστος να μειώνεται, ενώ στη συνέχεια ο ρυθμός αύξησης του προϊόντος γίνεται μικρότερος από το ρυθμό αύξησης του κόστους των μεταβλητών συντελεστών, με αποτέλεσμα το μέσο μεταβλητό κόστος να αυξάνεται.

Δ.3 Η βραχυχρόνια καμπύλη προσφοράς της επιχείρησης είναι το ανερχόμενο τμήμα της καμπύλης οριακού κόστους που βρίσκεται πάνω από την καμπύλη του μέσου μεταβλητού κόστους. Συνεπώς προκύπτει ο ακόλουθος πίνακας προσφοράς της επιχείρησης.

P=MC	QS
3	3
5	4
10	5
18	6

Δ.4 α. Αν υπάρξει αύξηση του εργατικού μισθού σημαίνει ότι θα υπάρξει αύξηση των τιμών των παραγωγικών συντελεστών, άρα αυξάνεται το κόστος του αγαθού για κάθε επίπεδο παραγωγής. Αυτό σημαίνει μετατόπιση της καμπύλης του οριακού κόστους προς τα πάνω και αριστερά. Το ανερχόμενο τμήμα της καμπύλης του οριακού κόστους, από το σημείο που τέμνει το μέσο μεταβλητό κόστος και μετά, είναι η καμπύλη προσφοράς της επιχείρησης η οποία και μετατοπίζεται αριστερά.

β. Αν βελτιωθεί η τεχνολογία, άμεση συνέπεια της αύξησης της παραγωγής είναι η μείωση του μέσου και οριακού κόστους παραγωγής, αφού με την ίδια ποσότητα παραγωγικών συντελεστών, και εφόσον οι τιμές τους παραμένουν σταθερές, παράγουμε περισσότερο προϊόν. Αποτέλεσμα είναι να έχουμε μετατόπιση της καμπύλης προσφοράς προς τα δεξιά.