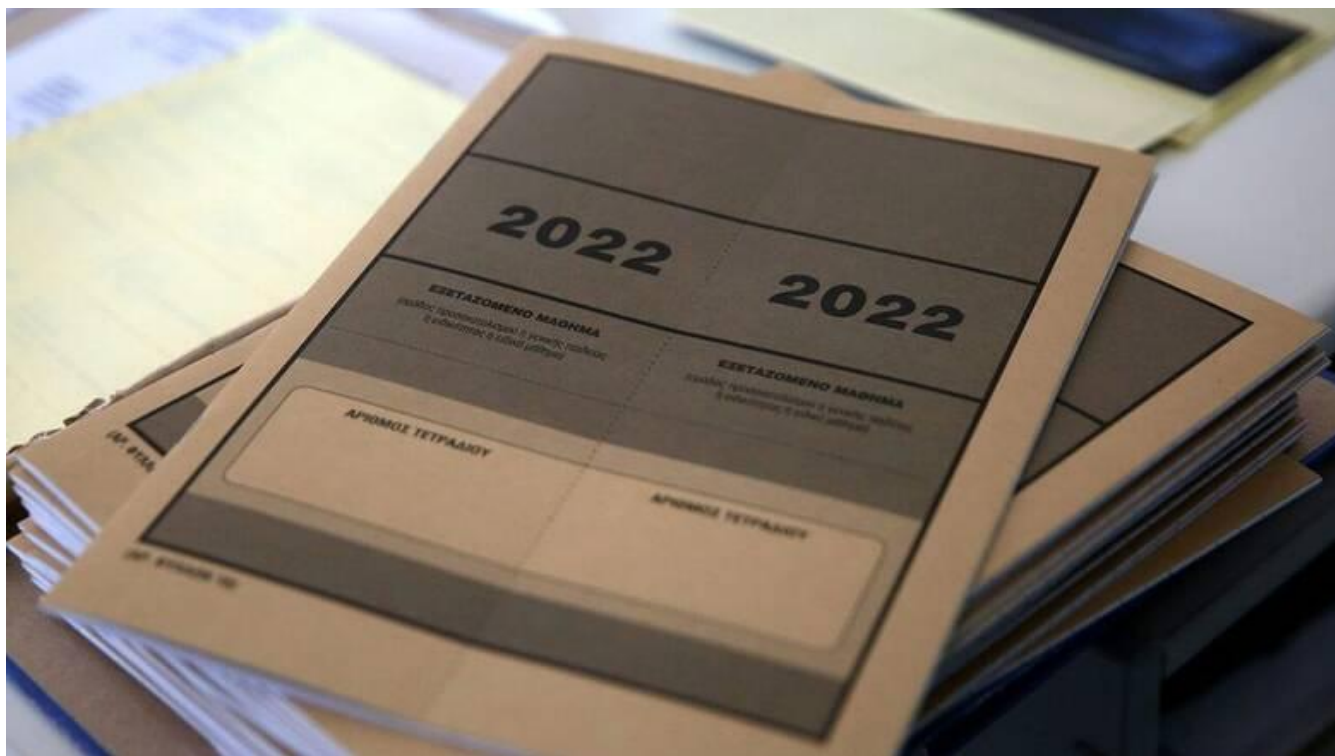


# ΑΞΙΟΛΟΓΗΣΗ ΘΕΜΑΤΩΝ ΣΤΟ ΜΑΘΗΜΑ

## Α.Ε.ΠΠ



ΦΡΟΝΤΙΣΤΗΡΙΟ ΜΕΣΗΣ ΕΚΠΑΙΔΕΥΣΗΣ

Τα θέματα, κάλυπταν ένα ευρύ φάσμα της ύλης και ήταν κλιμακούμενης δυσκολίας. Δόθηκε ιδιαίτερη βαρύτητα σε ζητήματα σχετικά με τη νέα ύλη του μαθήματος. Το Β1 θεωρείται δύσκολο και συγκεκριμένα ερωτήματα στα Γ, Δ απαιτητικά. Ένας καλά προετοιμασμένος και προσεκτικός μαθητής μπορούσε να ανταποκριθεί ικανοποιητικά στο εύρος των ζητημάτων.